

# HARDA

2.3 DEVELOPMENT PLAN  
(DRAFT) 2031

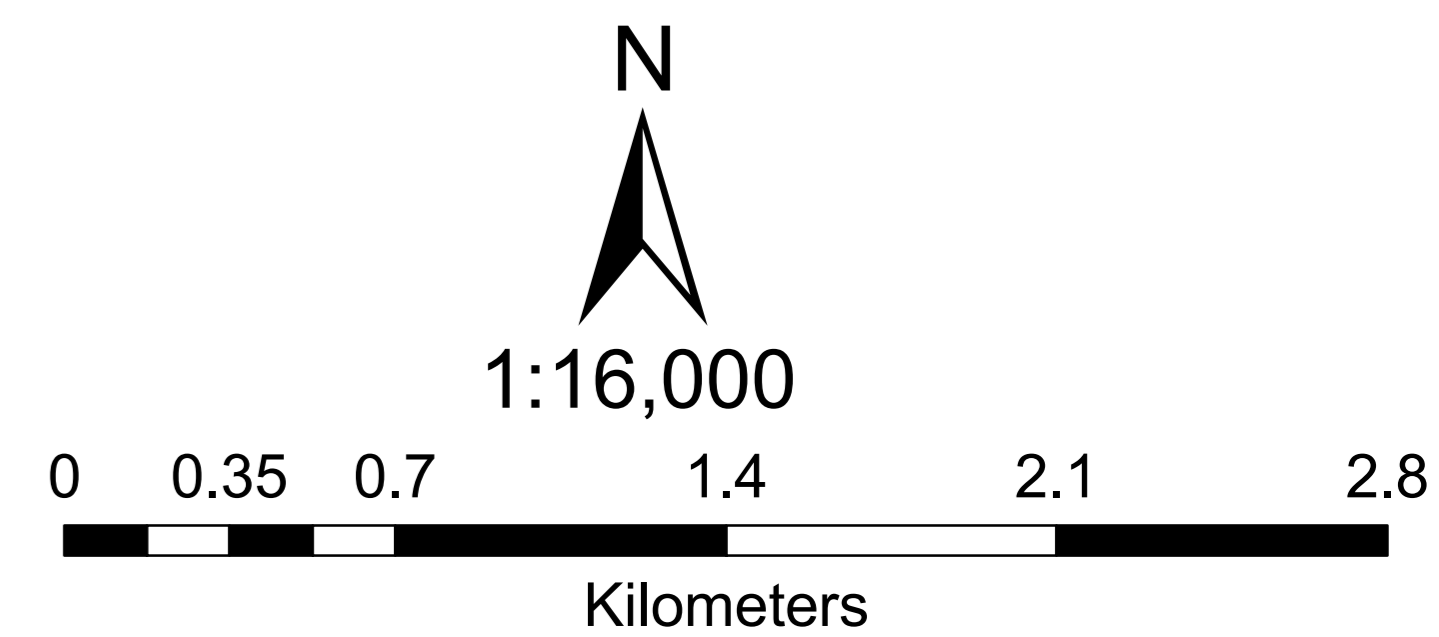
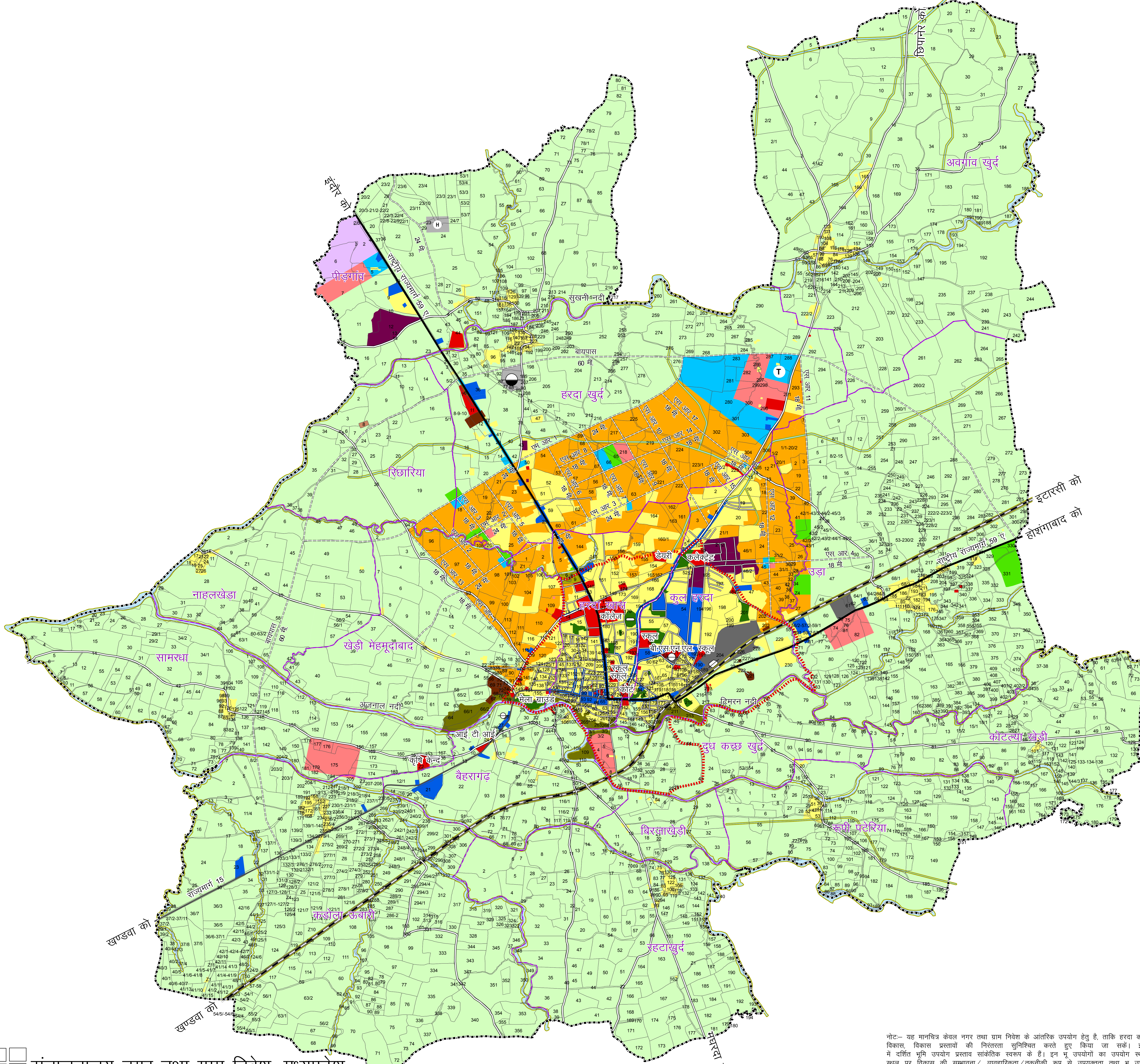
# हरदा

2.3 विकास योजना  
(प्रारूप) 2031

संकेत

EXISTING PROPOSED  
वर्तमान प्रस्तावित

RESIDENTIAL			आवासीय
COMMERCIAL GENERAL			वाणिज्यिक
MANDI			मण्डी
TRANSPORT NAGAR			यातायात नगर
INDUSTRIAL			औद्योगिक
PUBLIC & SEMIPUBLIC			सार्वजनिक एवं अर्ध सार्वजनिक
PUBLIC UTILITIES & FACILITIES			सार्वजनिक सेवाएं एवं सुविधाएं
ROADS			मार्ग
BUS STAND			बस स्थानक
RAILWAY STATION			रेल्वे स्टेशन
RAILWAY LINE			रेल्वे लाइन
HELIPAD			हेलीपैड
RECREATIONAL			आमोद प्रमोद
STADIUM			स्टेडियम
AGRICULTURE			कृषि
AFFORESTATION			वृक्षारोपण
PLANNING AREA			निवेश क्षेत्र
VILLAGE AREA			ग्राम क्षेत्र
MUNICIPAL AREA			नगर पालिका क्षेत्र



सुदूर संवेदन उपयोग केन्द्र,  
म0प्र0 विज्ञान एवं प्रौद्योगिकी परिषद  
विज्ञान भवन, भोपाल  
दिनांक: 18.08.2015

नोट- यह मानचित्र केवल नगर तथा ग्राम निवेश के आंतरिक उपयोग हेतु है, ताकि हरदा का सुनियोजित विकास, विकास प्रस्तावों को निरंतरता सुनिश्चित करते हुए किया जा सके। इस मानचित्र में दर्शाए गए उपयोग प्रस्ताव सांकेतिक स्वरूप के हैं। इन भू उपयोगों का उपयोग स्थल सत्यापन, स्थल पर विकास की समाप्ति/ व्यवहारिकता/ तकनीकी रूप से उपयुक्तता तथा भू उपयोग प्रस्ताव का स्थल पर नगर तथा ग्राम निवेश/कलेक्टर कार्यालय/भूमि स्वामी की उपस्थिति में सीमांकन किया जाएगा।

संचालनालय नगर तथा ग्राम निवेश, मध्यप्रदेश